



BSB 4050

PL / Waga dziecięca 2 w 1 ■ Instrukcja obsługi



## Spis treści

WSTĘP .....	4
ZAZNAJOMIENIE SIĘ Z PRODUKTEM.....	4
WAŻNE OSTRZEŻENIA DOTYCZĄCE BEZPIECZNEGO UŻYWANIA PRODUKTU.....	5
ZAWARTOŚĆ OPAKOWANIA.....	7
OPIS WAGI.....	7
WŁOŻENIE BATERII .....	8
Wskaźnik niskiego napięcia baterii .....	8
ZŁOŻENIE I PRZYMOCOWANIE PLATFORMY .....	8
WAŻENIE .....	9
Włączenie wagi .....	9
Zmiana jednostek ważenia .....	9
Ważenie z platformą.....	9
Ważenie bez platformy .....	9
Ważenie z funkcją tarowania.....	10
Ważenie z funkcją hold.....	10
Wyłączenie wagi.....	10
KOMUNIKATY O BŁĘDACH .....	10
CZYSZCZENIE I KONSERWACJA .....	10
SPOSÓB PRZECHOWYWANIA .....	11
DANE TECHNICZNE .....	11
UTYLIZACJA ZUŻYTYCH BATERII .....	11
WSKAZÓWKI I INFORMACJE O SPOSOBIE POSTĘPOWANIA ZE UŻYTYM OPAKOWANIEM .....	11
WYJAŚNIENIA SYMBOLI UMIESZCZONYCH NA PRODUKCIE, AKCESORIACH I OPAKOWANIU .....	12

## Wstęp

- Dziękujemy Państwu za wybór wysokiej jakości wagi cyfrowej BSB 4050 Bayby.
- Przed pierwszym uruchomieniem należy przeczytać niniejszą instrukcję obsługi i szczegółowo zapoznać się z jej treścią. Instrukcję należy zachować do użycia w przyszłości.

## Zapoznanie się z produktem

- Waga cyfrowa umożliwia ważenie noworodków, niemowląt i małych dzieci, zarówno w pozycji leżącej jak również na stojąco.
- Do ważenia niemowląt i raczkujących dzieci do 10 kg, waga wyposażona jest w platformę, którą można z łatwością złożyć, przymocować i zdjąć z wagi. Bez zastosowania platformy można na podstawie wagi ważyć większe dzieci od 1 roku do 10 lat, o wadze maksymalnej do 40 kg.
- Dziecko do ważenia nie musi być rozebrane - funkcja tarowania odliczy od zmierzonej wagi, wagę pieluch, ręcznika itp. Jeżeli dziecko jest nadzwyczaj żywe, przydatna będzie funkcja HOLD - blokowanie wagi. Funkcja ta umożliwi zważenia nawet poruszającego się dziecka.
- Do wyboru jest kilka jednostek wagowych - kg, oz lub lb.

## Ważne ostrzeżenia dotyczące bezpiecznego używania produktu



### Ostrzeżenie:

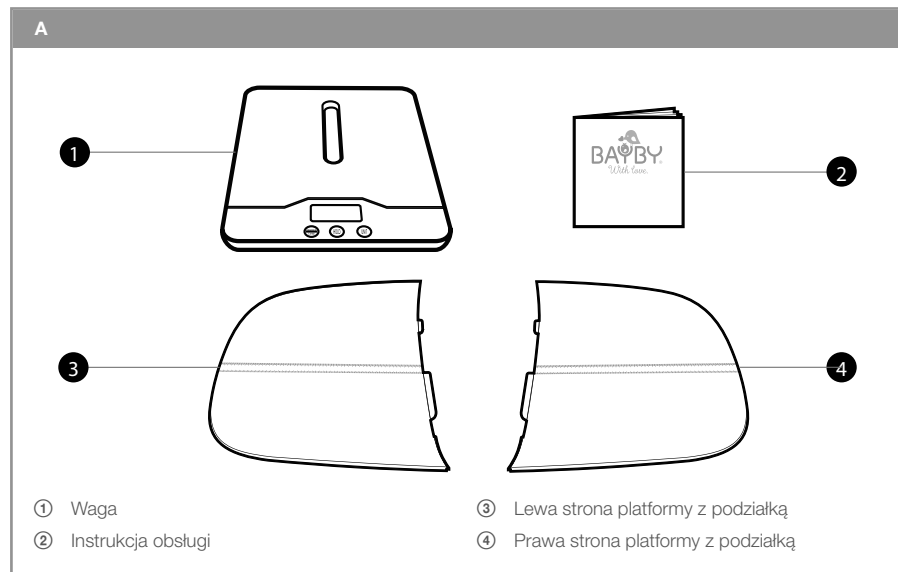
Niniejsza waga spełnia wszystkie wymagania norm i jej stosowanie jest bezpieczne w przypadku przestrzegania wskazówek podanych w niniejszej instrukcji obsługi. Podczas ważenia należy zawsze mieć na uwadze przede wszystkim bezpieczeństwo dziecka.

- Niniejsza waga przeznaczona jest do zastosowania domowego. Nie jest przeznaczona do celów komercyjnych.
- Po rozpakowaniu wagi i akcesoriów z opakowania, umieść torebki foliowe w bezpiecznym miejscu poza zasięgiem dzieci. Torebki, w obecności dzieci mogą oznaczać niebezpieczeństwo uduszenia.
- Wagę może obsługiwać wyłącznie osoba dorosła. Dzieci nie mogą bawić się wagą. Wagę oraz platformę przechowuj poza zasięgiem dzieci.
- Nie używaj wagi z akcesoriami, które nie są zatwierdzone przez producenta.
- Nie używaj wagi w nadmiernie zakurzonej lub wilgotnym środowisku. Nie narażaj wagi na ekstremalne zmiany temperatur lub działania pola elektromagnetycznego. Chroń wagę przeciwko środkom toaletowym oraz preparatom kosmetycznym w płynie.
- Wagę należy zawsze stawiać na twardy, równy stół w miejscach, gdzie nie ma ryzyka jej przewrócenia, w dostatecznej odległości od źródeł ciepła (np. piecyki, kominki, promienniki ciepła) i źródeł podwyższonej wilgoci powietrza (np. łazienki, baseny). Niestabilna lub miękka podkładka pod wagą może mieć negatywny wpływ na dokładność ważenia.
- Nie zanurzaj wagi w wodzie i nie myj pod bieżącą wodą.

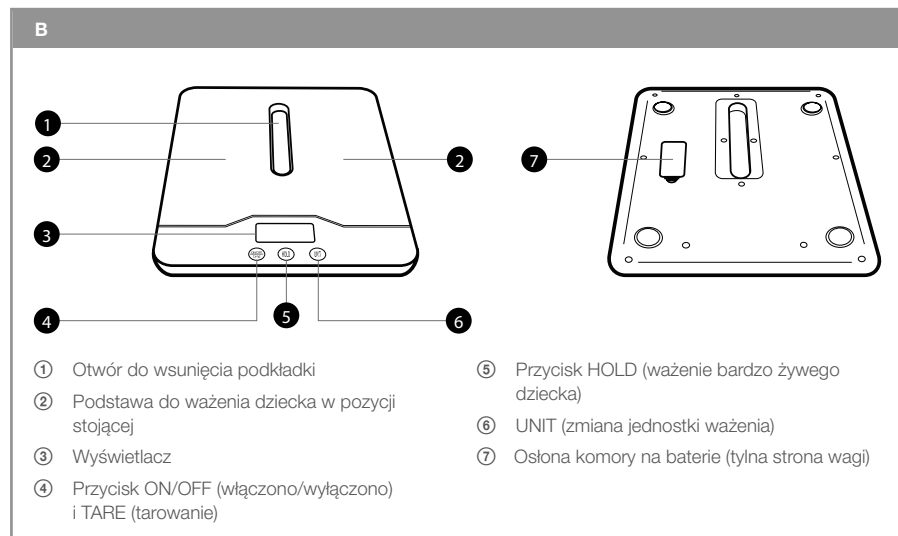
- Jeżeli nie będziesz przez dłuższy czas korzystał z wagi, wyjmij baterie. Akumulatorki / baterie przechowuj poza zasięgiem dzieci, ponieważ w ich obecności mogą stwarzać niebezpieczeństwo. Jeżeli dojdzie do połamania baterii przez dziecko, natychmiast wyszukaj pomocy lekarskiej.
- Nie próbuj wywołać zwarcia akumulatorów, łamać ich ani wrzucać do ognia. Nie narażaj akumulatorów na bezpośrednie działanie promieni słonecznych, działanie ognia itp.
- Nie wykonuj żadnych dostosowań lub modyfikacji wagi, które mogłyby zmienić właściwości elektryczne lub mechaniczne wagi.
- Zabrania się używania uszkodzonej wagi.
- Nie próbuj naprawiać wagi we własnym zakresie. Wszystkie naprawy należy zlecić do autoryzowanego punktu serwisowego. Ingerencją w urządzenie narażasz się na ryzyko utraty rękojmi ustawowej za wady produktu, np. gwarancję jakości.
- Co najmniej przez okres gwarancji zalecamy przechować oryginalne opakowanie, materiał opakowaniowy, paragon oraz potwierdzenie o zakresie odpowiedzialności lub kartę gwarancyjną. Wagę należy przewozić w oryginalnym opakowaniu.

## Zawartość opakowania

- Wagę rozpakuj uważnie, zwracając przy tym uwagę, abyś nie wyrzucił żadnej części materiału opakowaniowego, zanim nie znajdziesz wszystkich części wyrobu.



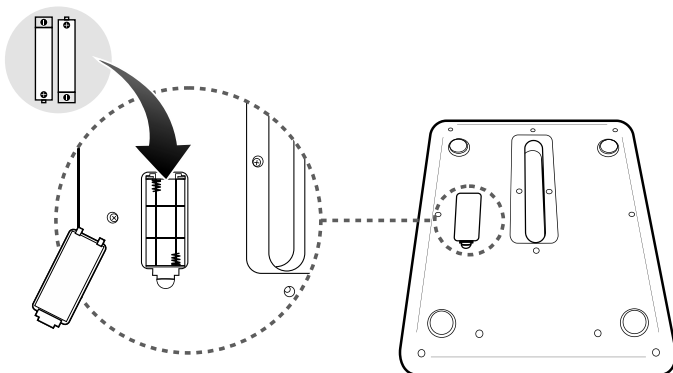
## Opis wagi



## Włożenie baterii

- Do wagi należy zastosować ogólnie stosowane baterie lub akumulatory 1,5 V typu AAA. Baterie nie są częścią opakowania.
- Komora na baterie znajduje się na tylnej stronie wagi. Zdjąć osłonę **B7** i do komory włożyć baterie. Podczas wkładania baterii/akumulatorów należy przestrzegać poprawnej biegunowości, która wyznaczona jest wewnątrz przestrzeni komory. Następnie założyć osłonę pojemnika na baterie/akumulatory.

**2x 1,5 V  
AAA**



## Wskaźnik niskiego napięcia baterii

- Jeżeli nie można włączyć wagi lub po włączeniu wagi pojawi się na wyświetlaczu napis Lo - oznacza to, że baterie są prawie wyladowane i należy je wymienić.

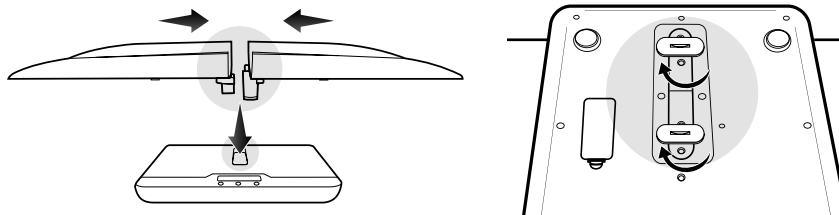
## Złożenie i przymocowanie platformy

- Przed przystąpieniem do ważenia z platformą należy w pierwszej kolejności złożyć platformę i przymocować do wagi. Po prostu połączyć obie części platformy **A3** a **A4** z sobą i wsunąć do otworu **B1** na wadze.
- Złożoną całość odwrócić i zabezpieczyć platformę przeciwko przechyleniu i wysunięciu się z otworu **B1** poprzez przekręcenie płytek zabezpieczających na dolnej stronie platformy. Płytki można przekręcić palcami lub za pomocą monety wsuniętej do wpustu w płytce i przekracającą ją o 90°.



### Ostrzeżenie:

Platformę należy zabezpieczyć przed każdym ważeniem, w odwrotnym przypadku występuje ryzyko przechylenia się platformy wraz z dzieckiem - ryzyko poważnego zranienia dziecka.





**Rada:**

Jeżeli platforma była przechowywana w zimnym miejscu, zaleca się w pierwszej kolejności ogrzać platformę na temperaturę pokojową i następnie przystąpić do ważenia dziecka.

## Ważenie

### Włączenie wagi

- Wagę umieścić na stałej i równej powierzchni. Wagę włączyć naciskając przycisk **B4**. Po kilku sekundach, pojawi się na wyświetlaczu 0:00 oraz wybrana jednostka pomiaru wagi. Waga jest przygotowana do zważenia dziecka.

### Wybór jednostek pomiaru wagi

- Aby zmienić jednostkę pomiaru masy ciała, należy kilka razy nacisnąć przycisk B6. Na wyświetlaczu pojawią się kolejno dostępne jednostki kg, oz i lb.

### Ważenie z platformą

**Rada:**

Aby osiągnąć niezawodnych i porównywalnych wyników, należy ważyć dziecko o jednakowej porze dnia, na przykład rano. Dziecko należy położyć na środek platformy, najlepiej bez ubranka. Ubranie może zwiększyć wartość pomiaru wagi, jak również jedzenie i picie przed ważeniem.

- Po pojawieniu się na wyświetlaczu 0.00 kg, należy ostrożnie położyć dziecko na platformie. Należy być szczególnie ostrożnym, zabronić aby dziecko spadło i chronić główkę dziecka. Nie dotykać się dziecka, może to mieć wpływ na pomiar wagi dziecka.

**Ostrzeżenie:**

Nie pozostawiaj nigdy dziecka na platformie bez nadzoru i po jego zważeniu, w pierwszej kolejności połóż w bezpiecznym miejscu, na przykład w łóżeczku lub w wózku,

- Jeżeli dziecko jest na platformie spokojne, można zmierzyć również jego długość. Na platformie znajduje się dwukierunkowy metr od 0 cm do 60 cm. Delikatnie naciągnij nogi dziecka, pięty dziecka muszą być na znaku 0 cm i następnie odczytaj jego długość.

### Ważenie bez platformy

- Większe dzieci, które mogą stać samodzielnie, można ważyć bez zastosowania platformy. Postawić dziecko na boso na platformę **B2** i odczytać wartość na wyświetlaczu. Waga dziecka nie może przekraczać 40 kg.

**Ostrzeżenie:**

Zabronić wchodzenia na wagę dzieciom z mokrymi lub wilgotnymi nogami, lub jeżeli na wadze znajduje się wilgotna **B2** platforma. Ryzyko poślizgnięcia się dziecka i zranienia. Zabronić dziecku skakania na wadze - ryzyko ześlizgnięcia się dziecka lub przechylenia się wagi i zranienia dziecka.

## Ważenie z funkcją tarowania

- Jeżeli chcesz ważyć dziecko w tkaninie (np. w beciku, w ręczniku lub w torbie do przenoszenia dzieci), należy w pierwszej kolejności zważyć tkaninę. Pojawi się jej masa.
- Naciśnij przycisk **B4**. Waga zapisze do pamięci wagę tkaniny a wartość na wyświetlaczu zostanie wyzerowana. Po zdjęciu tkaniny z wagi, na wyświetlaczu wagi pojawi się wartość masy z wartością ujemną - (minus).
- Dziecko ubierz w tkaninę i ostrożnie połóż na platformie. Funkcja TARE (tarowanie) odliczy automatycznie wprowadzoną wartość masy tkaniny i pokaże poprawną wartość wagi dziecka.

## Ważenie z funkcją HOLD

- Jeżeli dziecko jest bardzo żywe i wartość na wyświetlaczu nieustannie zmienia się, należy podczas ważenia nacisnąć przycisk **B5**. Funkcja HOLD zagwarantuje zablokowanie wyniku pomiaru na wyświetlaczu,
- Zablokowaną wartość można na wyświetlaczu odblokować ponownie nacisnąć przycisk **B5** lub wyzerować naciskając przycisk **B4**.

## Wyłączenie wagi

- Waga wyłączy się automatycznie po 60 sekundach nieczynności. Aby wyłączyć wagę wcześniej, należy nacisnąć i przytrzymać przycisk **B4**. Waga jest wyłączona, po zgaśnięciu wyświetlacza.

## Komunikaty błędów

- Na wyświetlaczu wagi pojawiają się następujące komunikaty o błędach:
  - Lo** – Niski poziom napięcia baterii. Wymień baterie
  - Err** – Przeciążenie wagi. Waga dziecka przekracza 40 kg.

## Czyszczenie i konserwacja

**Ostrzeżenie:**

Do czyszczenia nie używaj środków czyszczących o własnościach ściernych, rozcierczalników, rozpuszczalników itp. Wagi nigdy nie zanurzaj w wodzie ani nie myj pod bieżącą wodą.

- Wagę można czyścić nawilżoną ściereczką, na którą można nanieść małą ilość środka do utrzymywania czystości. Po oczyszczeniu wagi, należy ją wytrzeć do sucha.
- Platformę można czyścić za pomocą nawilżonej ściereczki, jak również pod bieżącą wodą. Po umyciu platformy, należy ją wytrzeć do sucha.

## Przechowywanie

- Wagę i platformę należy przechowywać w czystym i suchym miejscu. Nie umieszczać na wadze żadnych ciężkich przedmiotów.
- Jeżeli nie będziesz przez dłuższy czas korzystał z wagi, wyjmij baterie.

## Dane techniczne

Oznaczenie modelu .....	BSB 4050
Zasilanie .....	2× baterie 1,5 V typ AAA
Maksymalna waga dziecka .....	40 kg
Jednostki masy .....	kg / oz / lb

## Utylizacja zużytych baterii

Zużytych baterii nie można wyrzucać do zwykłego odpadu domowego. Przekazać do punktu zbiórki elektroodpadu.

## Wskazówki i informacje dotyczące postępowania ze zużytym opakowaniem

Użyty materiał opakowaniowy odłóż w miejsce przeznaczone lokalnie do odkładania odpadów.

Oryginalną wersją językową instrukcji obsługi jest wersja w języku czeskim.

## Wyjaśnienie symboli użytych na produkcie, akcesoriach i opakowaniu



Niniejszy produkt spełnia wszelkie podstawowe wymagania dyrektyw UE, które go dotyczą.



Taki symbol umieszczony na produkcie lub w załączonej dokumentacji oznacza, iż użytych produktów elektrycznych i elektronicznych nie można wyrzucać wraz ze zwykłymi odpadami komunalnymi. Produkty podobnego rodzaju należy przekazać do wyznaczonych punktów zbiórki elektrośmieci. W niektórych państwach Unii Europejskiej albo innych krajach europejskich można przy zakupie nowego, podobnego produktu oddać sprzedawcy zużyty produkt. Poprawną likwidacją niniejszego produktu pomożesz zachować cenne źródła naturalne oraz wspierasz prewencję potencjalnych negatywnych wpływów na środowisko naturalne i zdrowie ludzkie, które są następstwem niepoprawnej utylizacji odpadów. Aby uzyskać więcej informacji, skontaktuj się z lokalnymi władzami lub punktem zbioru surowców wtórnych. Przy niewłaściwej utylizacji tego rodzaju odpadów mogą zostać nałożone grzywny - zgodnie z przepisami krajowymi.

### **Dla podmiotów gospodarczych na terenie Unii Europejskiej**

Jeżeli chcesz poddać utylizacji urządzenia elektryczne i elektroniczne, zażądaj potrzebnych informacji od swojego sprzedawcy lub dostawcy.

### **Likwidacja w krajach poza Unię Europejską**

Symbol obowiązujący na terenie Unii Europejskiej. Przed przystąpieniem do utylizacji produktu, zażądaj potrzebnych informacji o poprawnym sposobie utylizacji w lokalnych urzędach lub od sprzedawcy.

## RoHS

Symbol ten zamieszczony na produktach oznacza, że na etapie produkcji urządzenia kierowano się dyrektywą Parlamentu oraz Komisji Europejskiej o ograniczeniu zastosowania niebezpiecznych substancji w urządzeniach elektrycznych i elektronicznych, oraz że produkt nie zawiera niebezpiecznych substancji.

Zmiana tekstu i parametrów technicznych zastrzeżona.







